

DS-C330
DS-C490

EPSON®
EXCEED YOUR VISION

Guía de instalación Guia de instalação

IMPORTANTE: Antes de utilizar este producto, lea estas instrucciones y las instrucciones de seguridad incluidas en el *Manual del usuario* en línea.

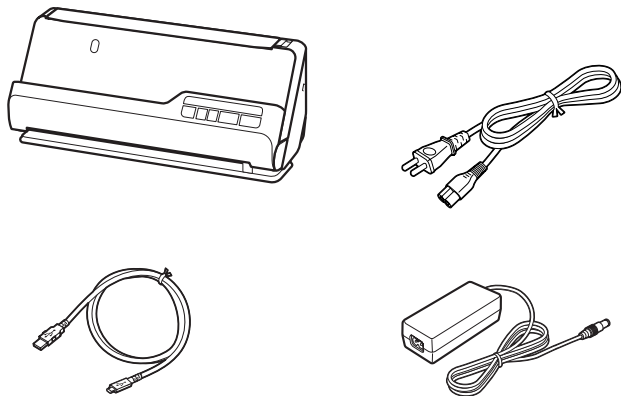
Nota: La disponibilidad de los productos varía según el país y la región.

IMPORTANTE: Antes de usar este produto, leia estas instruções e as instruções de segurança no *Manual do usuário* online.

Observação: A disponibilidade dos produtos varia de acordo com o país e a região.



414319300

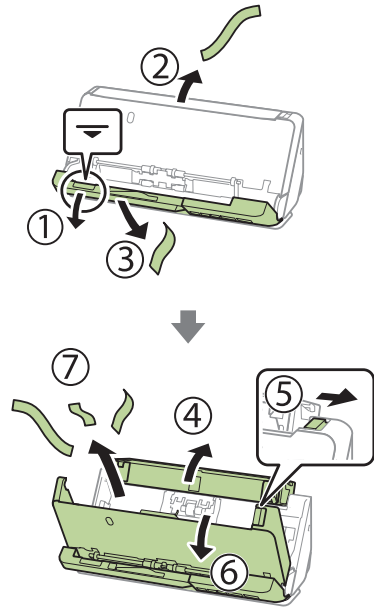


Nota: No conecte el cable USB hasta que se le indique.

Observação: Não conecte o cabo USB até que seja instruído a fazê-lo.

1

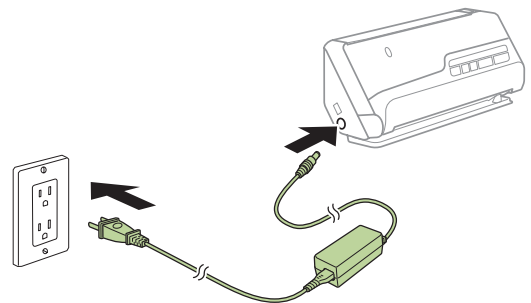
Retire todo el material de embalaje • Remova todo o material de embalagem



2

Encienda el escáner • Ligue o scanner

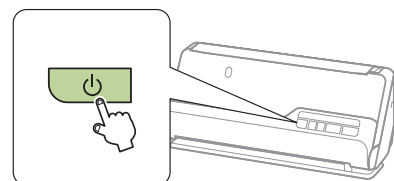
1



2

Pulse el botón  de encendido.

Aperte o botão  de energia.



3

Instale el software • Instale o software

Nota: Se requiere una conexión a Internet para obtener el software del producto.

Observação: Uma conexão de internet é requerida para obter o software do produto.

- 1 Visite la página de soporte de Epson que se indica a continuación y busque su producto para descargar el **Paquete de drivers y utilidades**.

Visite a página de suporte da Epson listada abaixo e procure pelo seu produto para baixar o **Pacote de drivers e utilitários**.

<http://latin.epson.com/soporte> (América Latina)
<http://epson.com.br/suporte> (Brasil)

- 2 Haga doble clic en el archivo que descargó para instalar el software. Siga las instrucciones que aparecen en la pantalla para configurar la conexión.


Clique duas vezes no arquivo que baixou para instalar o software. Siga as instruções na tela para configurar a conexão.




Escanee un documento • Digitalize um documento

Nota: Para obtener información detallada sobre cómo cargar y escanear originales, consulte el *Manual del usuario* en línea.

Observação: Para informações detalhadas sobre o carregamento e digitalização de originais, veja o *Manual do usuário* online.

Nota: Para escanear utilizando el botón  de iniciar, debe conectar el escáner a una computadora con el software Document Capture Pro (Windows®) o Document Capture (Mac) instalado.

Observação: Para digitalizar usando o botão  de início, você deve conectar o scanner a um computador com o software Document Capture Pro (Windows®) ou Document Capture (Mac) instalado.



Posición de recorrido vertical • Posição de caminho vertical





Utilice la posición de recorrido vertical para escanear originales de tamaño Carta o A4, recibos y tarjetas de presentación.

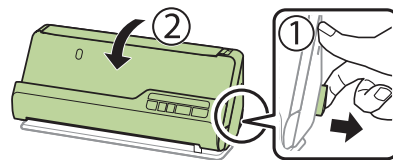
Use a posição de caminho vertical para digitalizar originais de tamanho Carta ou A4, recibos e cartões de visita.

- 1 Revise los indicadores en el panel de control y realice una de las siguientes acciones:

- Si el indicador  de estado está apagado, continúe con el paso 2.
- Si el indicador  está iluminado, mueva el selector de posición en la parte posterior del escáner hacia la derecha e incline el escáner hacia adelante.

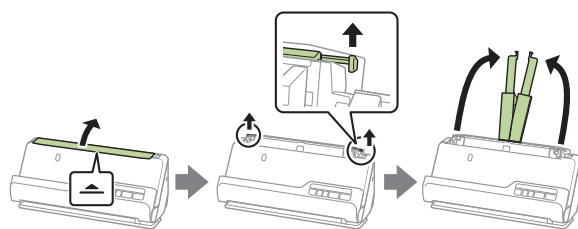
Cheque as luzes no painel de controle e siga um destes passos:

- Se a luz  de estado estiver apagada, continue com o passo 2.
- Se a luz  de estado estiver acesa, puxe o seletor de posição na parte traseira do scanner para a direita e incline o scanner para a frente.



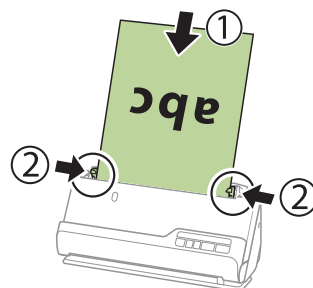
- 2 Abra la bandeja de entrada y levante la extensión de la bandeja de entrada.


Abra a bandeja de entrada e eleve a extensão da bandeja de entrada.




- 3 Cargue el original con la cara que desea escanear hacia arriba y por el borde superior, luego deslice las guías laterales contra el original.

Carregue o original com a face virada para cima e a margem superior para dentro, depois deslize as guias da borda contra o original.



- 4** Pulse el botón  de iniciar. El software Document Capture Pro (Windows) o Document Capture (Mac) se inicia automáticamente y el documento se escanea.

Aperte o botão  de início. O Document Capture Pro (Windows) ou o Document Capture (Mac) inicia automaticamente e o seu documento é digitalizado.

Posición de recorrido recto • Posição de caminho direto





Utilice la posición de recorrido recto para escanear originales grandes y plegados, como papel de tamaño tabloide o A3, papel largo, folletos (DS-C490 solamente), tarjetas de ID, pasaportes y sobres.

Nota: Se requiere usar una hoja de soporte (no incluida) para escanear pasaportes con el escáner DS-C330.



Use a posição de caminho direto para digitalizar originais grandes e dobrados, como aqueles de tamanho tablóide ou A3, papel longo, folhetos (apenas DS-C490), cartões de ID, passaportes e envelopes.

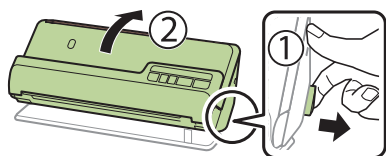
Observação: Uma folha de suporte opcional (não inclusa) é requerida para digitalizar passaportes com o DS-C330.

- 1** Revise los indicadores en el panel de control y realice una de las siguientes acciones:

- Si el indicador  de estado está iluminado, continúe con el paso 2.
- Si el indicador  de estado está apagado, mueva el selector de posición en la parte posterior del escáner hacia la derecha e incline el escáner hacia atrás.

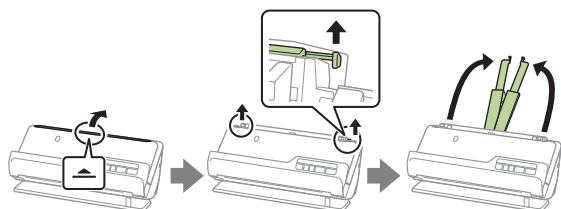
Cheque as luzes no painel de controle e siga um destes passos:

- Se a luz  de estado estiver acesa, continue com o passo 2.
- Se a luz  de estado estiver apagada, puxe o seletor de posição na parte traseira do scanner para a direita e incline o scanner para trás.



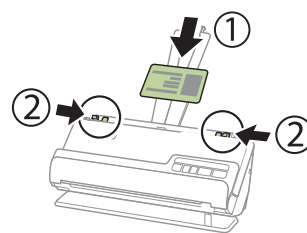
- 2** Abra la bandeja de entrada y levante la extensión de la bandeja de entrada.


Abra a bandeja de entrada e eleve a extensão da bandeja de entrada.

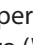


- 3** Cargue el original con la cara que desea escanear hacia arriba y por el borde superior, luego deslice las guías laterales contra el original.

Carregue o original com a face virada para cima e a margem superior para dentro, depois deslize as guias da borda contra o original.



- 4** Pulse el botón  de iniciar. El software Document Capture Pro (Windows) o Document Capture (Mac) se inicia automáticamente y el documento se escanea.

Aperte o botão  de início. O Document Capture Pro (Windows) ou o Document Capture (Mac) inicia automaticamente e o seu documento é digitalizado.



Escanee desde una computadora • Digitalize de um computador

También puede escanear desde su computadora con el software Document Capture Pro (Windows) o Document Capture (Mac).

Windows 11/Windows 10: Haga clic en  o , luego busque el software **Document Capture Pro** y selecciónelo.



Windows 8.x: Navegue a la pantalla **Aplicaciones** y seleccione **Document Capture Pro**.

Windows 7: Haga clic en  > **Todos los programas** > **Epson Software** > **Document Capture Pro**.

Mac: Seleccione **Aplicaciones** > **Epson Software** > **Document Capture**.

Para obtener más información sobre cómo escanear desde una computadora y crear trabajos de escaneo personalizados con Document Capture Pro (Windows) o Document Capture (Mac), haga clic en el botón **Ayuda** o **?** en el software del escáner o consulte el *Manual del usuario* en línea.

Você também pode digitalizar do seu computador com o software Document Capture Pro (Windows) ou Document Capture (Mac).

Windows 11/Windows 10: Clique em  ou em , depois procure e selecione o **Document Capture Pro**.

Windows 8.x: Navegue até a tela **Aplicativos** e selecione o **Document Capture Pro**.

Windows 7: Clique em  > **Todos os programas** > **Epson Software** > **Document Capture Pro**.

Mac: Selecione **Aplicativos** > **Epson Software** > **Document Capture**.

Para mais informações sobre como digitalizar de um computador e criar trabalhos de digitalização personalizados com o Document Capture Pro (Windows) ou o Document Capture (Mac), clique no botão **Ajuda** ou **?** no software do scanner ou consulte o *Manual do usuário* online.



Ayuda • Ajuda

Ayuda del software del escáner

Haga clic en el botón **Ayuda** o **?** en la pantalla del software.

Manual del usuario

Haga doble clic en el icono del manual situado en el escritorio de su computadora (o en la carpeta Aplicaciones/Epson Software/Manual en un Mac).

Soporte técnico de Epson

Soporte por Internet

Visite la página <http://latin.epson.com/soporte> y busque su producto para descargar software y utilidades, ver manuales, obtener respuestas a preguntas frecuentes y soluciones a problemas, o contactar a Epson.

Hable con un representante de soporte técnico

También puede hablar con un técnico de soporte llamando a uno de los siguientes números de teléfono:

Argentina	(54 11) 5167-0300 0800-288-37766	México	01-800-087-1080
Bolivia*	800-100-116	Cd. de México	(52 55) 1323-2052
Chile	(56 2) 2484-3400	Nicaragua*	00-1-800-226-0368
Colombia	018000-915235	Panamá*	00-800-052-1376
Bogotá	(57 1) 602-4751	Paraguay	009-800-521-0019
Costa Rica	800-377-6627	Perú	0800-10126
Ecuador*	1-800-000-044	Lima	(51 1) 418-0210
El Salvador*	800-6570	República Dominicana*	1-888-760-0068
Guatemala*	1-800-835-0358	Uruguay	00040-5210067
		Venezuela	(58 212) 240-1111

* Para llamar desde teléfonos móviles a estos números gratuitos, póngase en contacto con su operador telefónico local.

Si su país no aparece en la lista anterior, comuníquese con la oficina de ventas de Epson más cercana. Pueden aplicar tarifas de larga distancia o interurbanas.

Ajuda do software do scanner

Clique em **Ajuda** ou no botão **?** na tela do software.

Manual do usuário

Clique duas vezes no ícone na sua área de trabalho (ou na pasta Aplicativos/Epson Software/Manual em um Mac).

Suporte técnico

Suporte pela Internet

Visite o site <http://epson.com.br/suporte> e procure pelo seu produto para baixar o software e utilitários, visualizar manuais, obter respostas para as perguntas mais frequentes e assistência com a resolução de problemas, ou para entrar em contato com a Epson.

Fale com um representante do suporte técnico

No Brasil, você pode falar com um representante do suporte técnico se ligar para um destes números:

Capitais e regiões metropolitanas: 3004-6627

Outras regiões: 0800-377-6627 / 0800-EPSONBR

Taxas ou tarifas de longa distância podem incidir sobre as chamadas.

EPSON es una marca registrada y EPSON Exceed Your Vision es un logotipo registrado de Seiko Epson Corporation.

Mac es una marca comercial de Apple Inc., registrada en EE.UU. y en otros países.

Windows es una marca registrada de Microsoft Corporation en EE.UU. y/o en otros países.

Aviso general: El resto de los productos que se mencionan en esta publicación aparecen únicamente con fines de identificación y pueden ser marcas comerciales de sus respectivos propietarios. Epson renuncia a cualquier derecho sobre dichas marcas.

Esta información está sujeta a cambios sin previo aviso.

EPSON é uma marca registrada e EPSON Exceed Your Vision é uma logomarca registrada da Seiko Epson Corporation.

Mac é uma marca comercial da Apple Inc., registrada nos EUA e em outros países.

Windows é uma marca registrada da Microsoft Corporation nos Estados Unidos e/ou em outros países.

Aviso geral: Outros nomes de produtos são usados aqui somente com o fim de identificação e podem ser marcas comerciais de seus respectivos donos. A Epson nega todo e qualquer direito sobre tais marcas.

Esta informação está sujeita a modificações sem aviso prévio.