

Guía de instalación

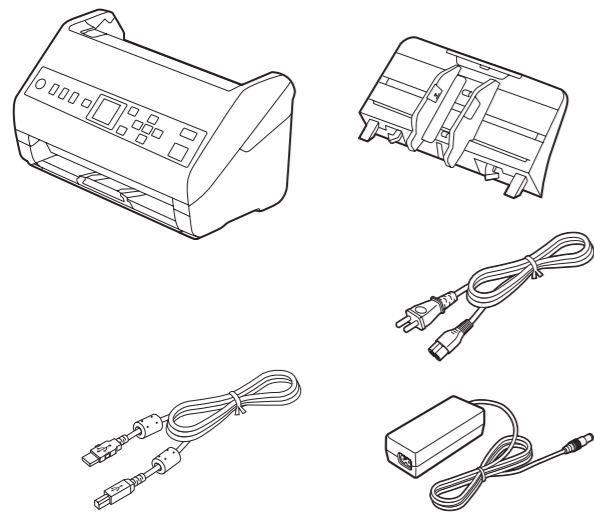
Guia de instalação

IMPORTANTE: Antes de utilizar este producto, lea estas instrucciones y las instrucciones de seguridad incluidas en el *Manual del usuario* en línea.

IMPORTANTE: Antes de usar este produto, leia estas instruções e as instruções de segurança no *Manual do usuário* online.



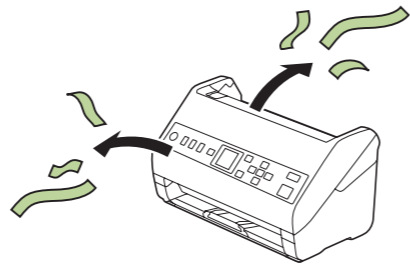
413951800



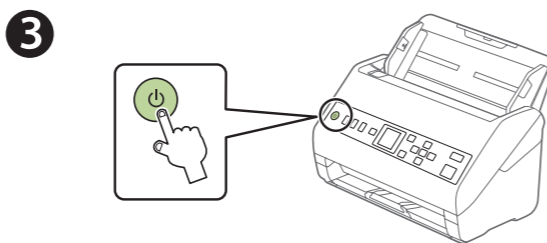
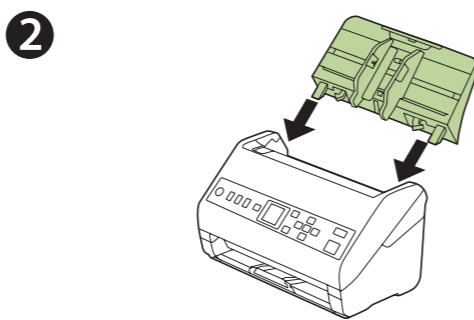
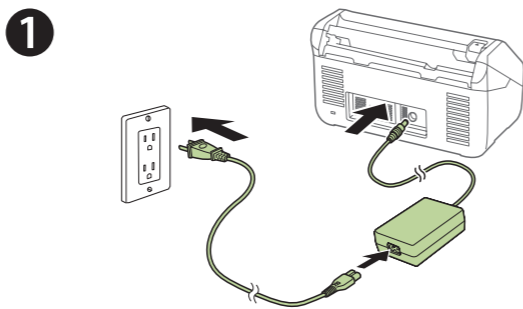
Nota: No conecte el cable USB hasta que se le indique.

Observação: Não conecte o cabo USB até que seja instruído a fazê-lo.

1 Retire todo el material de embalaje • Remova todo o material de embalagem



2 Encienda el escáner • Ligue o scanner



- 4 Seleccione su idioma y la hora.
 Selecione o seu idioma e hora.

3 Instale el software • Instale o software

Nota: Se requiere una conexión a Internet para obtener el software del producto.

Observação: Requer uma conexão à internet para obter o software do produto.

- 1 Descargue el paquete de software del DS-730N de la página:

www.latin.epson.com/soporte/ds730n

Baixe o pacote de software do DS-730N do site:

www.epson.com.br/suporte/ds730n

- 2 Haga clic en **Descarga** para descargar el Paquete de drivers y utilidades.

Clique em **Download** para baixar o Pacote de drivers e utilitários.

- 3 Haga doble clic en el archivo que descargó para instalar el software. Siga las instrucciones que aparecen en la pantalla para configurar la conexión.

Clique duas vezes no arquivo que baixou para instalar o software. Siga as instruções na tela para configurar a conexão.

1 Escanee un documento • Digitalize um documento

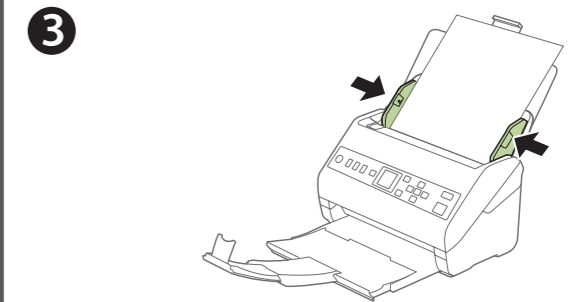
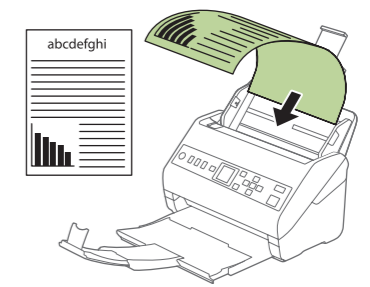
Nota: Para escanear utilizando el botón de iniciar, debe conectar el escáner a una computadora con el software Document Capture Pro (Windows®) o Document Capture (Mac) instalado.

Observação: Para digitalizar usando o botão iniciar, é preciso que conecte o scanner a um computador com Document Capture Pro (Windows®) ou Document Capture (Mac) instalado.



- 2 Cargue el documento con la cara que desea escanear hacia abajo y por el borde corto.

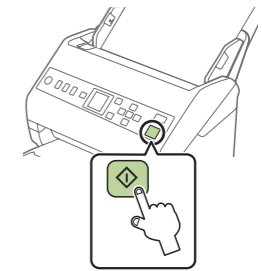
Carregue o documento com a face virada para baixo e com a borda estreita primeiro.



- 4 Cuando vea la pantalla Seleccionar trabajo, pulse el botón de iniciar.

El software Document Capture Pro (Windows) o Document Capture (Mac) inicia automáticamente y su documento se escanea.

Na tela Selecionar trabalho, aperte o botão iniciar. O software Document Capture Pro (Windows) ou Document Capture (Mac) inicia automaticamente e o seu documento é digitalizado.



Nota: Para obtener información detallada sobre cómo cargar y escanear originales, incluso cómo configurar los botones de Envío rápido, consulte el *Manual del usuario* en línea.

Observação: Para obter informação detalhada sobre o carregamento e digitalização de originais, incluindo como configurar o botões de envio rápido, consulte o *Manual do usuário* online.



Escanee desde una computadora • Digitalize a partir de um computador

También puede escanear desde su computadora con el software Document Capture Pro (Windows) o Document Capture (Mac).

Windows 10: Haga clic en > Epson Software > Document Capture Pro.

Windows 8.x: Navegue a la pantalla Aplicaciones y seleccione Document Capture Pro.

Windows 7: Haga clic en > Todos los programas > Epson Software > Document Capture Pro.

Mac: Seleccione Aplicaciones > Epson Software > Document Capture.

Para obtener más información sobre cómo escanear desde una computadora, haga clic en el botón Ayuda o ? en el software del escáner o consulte el *Manual del usuario* en línea.

Você também pode digitalizar a partir do seu computador com Document Capture Pro (Windows) ou Document Capture (Mac).

Windows 10: Clique em > Epson Software > Document Capture Pro.

Windows 8.x: Navegue até a tela de Aplicativos e selecione Document Capture Pro.

Windows 7: Clique em > Todos os programas > Epson Software > Document Capture Pro.

Mac: Selecione Aplicativos > Epson Software > Document Capture.

Para obter mais informações sobre a digitalização a partir de um computador, clique no botão Ajuda ou ? no software do scanner ou consulte o *Manual do usuário* online.



Asignación de trabajos al escáner (Windows) • Atribuição de trabalhos ao scanner (Windows)

Nota: Los usuarios de Mac deben consultar el *Manual del usuario* en línea para obtener más información sobre cómo asignar trabajos al panel de control del escáner.

Observação: Usuários de Mac, consultem o *Manual do usuário* online para mais informações sobre a atribuição de trabalhos ao painel de controle do scanner.

1 Inicie Document Capture Pro.

Windows 10: Haga clic en > Epson Software > Document Capture Pro.

Windows 8.x: Navegue a la pantalla Aplicaciones y seleccione Document Capture Pro.

Windows 7: Haga clic en > Todos los programas > Epson Software > Document Capture Pro.

Inicie o Document Capture Pro.

Windows 10: Clique em > Epson Software > Document Capture Pro.

Windows 8.x: Navegue até a tela de Aplicativos e selecione Document Capture Pro.

Windows 7: Clique em > Todos os programas > Epson Software > Document Capture Pro.

2 **Cree un trabajo nuevo.** Haga clic en el botón **Ajustes de trabajo**, luego haga clic en **+ Nuevo**. Especifique los Ajustes de trabajo que desea utilizar, luego haga clic en **Guardar**.

Repita este proceso para crear trabajos adicionales.



Cree um novo trabalho de digitalização: Clique no botão **Configurações de trabalho**, depois clique em **+ Novo**. Especifique as Configurações de trabalho desejadas, depois clique em **Salvar**.

Repita este processo para criar trabalhos adicionais.



3 Haga clic en **Aceptar** para aplicar los ajustes de trabajo nuevos.

Clique em **OK** para aplicar as novas configurações de trabalho.

4 **Asigne trabajos al panel de control del escáner:** Haga clic en el botón **Ajustes de trabajo**, luego haga clic en **◆ Ajustes de eventos**. Seleccione los trabajos que desea asignar al panel de control del producto utilizando cualquiera de los menús desplegables, luego haga clic en **Aceptar** para cerrar la pantalla Ajustes de eventos. Haga clic en **↩ Atrás** para cerrar la pantalla Ajustes de trabajo.



Atribua trabalhos para o painel de controle do scanner: Clique no botão **Configurações do Trabalho**, depois clique em **◆ Configurações de Evento**. Seleccione os trabalhos que deseja designar ao painel de controle do produto utilizando qualquer dos menus suspensos, depois clique em **OK** para fechar a janela Configurações de Evento. Clique em **↩ Voltar** para fechar a janela de Configurações do Trabalho.



Nota: Puede escanear desde el panel de control utilizando los ajustes de trabajo personalizados. Consulte el *Manual del usuario* en línea para obtener más información.

Observação: Você pode digitalizar a partir do painel de controle usando as configurações de trabalho personalizado. Consulte o *Manual do usuário* online para mais informações.

? Ayuda • Ajuda

Ayuda del software del escáner

Haga clic en el botón **Ayuda** en la pantalla del software.

Manual del usuario

Haga doble clic en el icono **Manual Epson DS-730N** situado en el escritorio de su computadora (o en la carpeta Aplicaciones/Epson Software/Manual en un Mac).

Soporte técnico de Epson

Soporte por Internet

Visite la página www.latin.epson.com/soporte/ds730n para descargar software y utilidades, ver manuales, obtener respuestas a preguntas frecuentes o contactar a Epson.

Hable con un representante de soporte técnico

También puede hablar con un técnico de soporte llamando a uno de los siguientes números de teléfono:

Argentina	(54 11) 5167-0300	México	01-800-087-1080
	0800-288-37766	Cd. de México	(52 55) 1323-2052
Bolivia*	800-100-116	Nicaragua*	00-1-800-226-0368
Chile	(56 2) 2484-3400	Panamá*	00-800-052-1376
Colombia	018000-915235	Paraguay	009-800-521-0019
Bogotá	(57 1) 592-2200	Perú	0800-10126
Costa Rica	800-377-6627	Lima	(51 1) 418-0210
Ecuador*	1-800-000-044	República Dominicana*	1-888-760-0068
El Salvador*	800-6570	Uruguay	00040-5210067
Guatemala*	1-800-835-0358	Venezuela	(58 212) 240-1111

* Para llamar desde teléfonos móviles a estos números gratuitos, póngase en contacto con su operador telefónico local.

Si su país no aparece en la lista anterior, comuníquese con la oficina de ventas de Epson más cercana. Pueden aplicar tarifas de larga distancia o interurbanas.

Ayuda do software do scanner

Clique em **Ajuda** na tela do software.

Manual do usuário

Clique duas vezes no ícone **Manual Epson DS-730N** na sua área de trabalho (ou na pasta Aplicativos/Epson Software/Manual em um Mac).

Suporte técnico da Epson

Suporte pela internet

Visite o site www.epson.com.br/suporte/ds730n para baixar drivers, ver manuais, obter respostas para as perguntas mais frequentes ou entrar em contato com a Epson.

Fale com um representante de suporte técnico

No Brasil, você pode falar com um representante do suporte técnico se ligar para este número:

Capitais e regiões metropolitanas: 3004-6627
Outras regiões: 0800-377-6627 / 0800-EPSONBR

Taxas ou tarifas de longa distância podem incidir sobre as chamadas.



EPSON es una marca registrada y EPSON Exceed Your Vision es un logotipo registrado de Seiko Epson Corporation.

Windows es una marca registrada de Microsoft Corporation en EE. UU. y/o en otros países. Mac es una marca registrada de Apple Inc., registrada en EE. UU. y en otros países.

Aviso general: El resto de los productos que se mencionan en esta publicación aparecen únicamente con fines de identificación y pueden ser marcas comerciales de sus respectivos propietarios. Epson renuncia a cualquier derecho sobre dichas marcas.

La información contenida en la presente está sujeta a cambios sin previo aviso.

EPSON é uma marca registrada e EPSON Exceed Your Vision é uma logomarca registrada da Seiko Epson Corporation.

Windows é uma marca registrada da Microsoft Corporation nos Estados Unidos e/ou em outros países.

Mac é uma marca registrada da Apple Inc., registrada nos EUA e em outros países. Aviso geral: Outros nomes de produtos são usados aqui somente com o fim de identificação e podem ser marcas comerciais de seus respectivos donos. A Epson nega todo e qualquer direito sobre tais marcas.

Esta informação está sujeita a modificações sem aviso prévio.

CPD-58842

© 2020 Epson America, Inc., 4/20